

*We're!*

**Let's hold hands**

We're! 概要書



## We're! は「まちづくり団体」



イワツキ家守舎  
iwatsuki yamoritsya



キラリいわつき  
岩槻情報サイト KIRARI IWATSUKI



「岩槻家守舎」と「キラリいわつき」が中心にイベント運営や企画を担当。  
音楽イベントが絡む場合は「岩槻Jazz」さんにも企画に参加して頂いています。  
WATSUさんや埼玉高速鉄道さんをはじめ多くの方にサポートして頂きながら  
岩槻の小さな「楽しい」を日常化できるよう日々活動しています。

新メンバーも続々加入中!

# We're! の始まり

新型コロナの感染が広がる中「何か岩槻の為に出来る事はないか」と個別で活動していたメンバーが集まり動き始めました。

別府で街を応援するプロジェクト「別府エール飯」さんの活動に共感。

同じ仕組みで岩槻でもやらせて頂く許可を頂き「岩槻エール飯」を始めたのがこのチームのきっかけになります。

見えない敵だったコロナとの付き合い方を徐々に見つけ出し世の中が「with コロナ」になった頃、人が動きだし止まっていた時間が流れ始めたのを感じました。

こちらのメンバーも各々が動き出せる状況になり「岩槻エール飯」から別の形で街に関わるようになりました。

2021年「真昼の夜市」開催に向け再集結したのが現在の「We're!」になります。



# We're! とは?

We're!は自己満足の為にイベントを仕掛けている団体ではありません。

様々な街のイベントの視察に出かけ岩槻の問題点を浮き彫りにし実践で試しています。

「ベンチを会場に置いた場合どのような結果が得られるか」

「いつイベントを仕掛けると効果的か」

「人が来ないと言われている真冬のイベントにどのような企画であれば人を集められるか」

など、メンバーそれぞれのスキルを活かし課題に向かって企画を練り上げ実証実験の意味合いも含んだイベントを開催します。

We're!のポスターはイベントに興味を抱いて頂けるようなデザインを考え余計な情報は一切いれません。

そして実際に「こんなに盛り上がっている岩槻をみた事がない」と言わせてしまうような情景を提供できるような仕掛けや仕組み作りに力を入れています。

その情景をみた方は「岩槻って凄い!」って言ってくれるようになりその話題がどんどん広がっていきます。

イベントで得られたデータはWATSUストリートマルシェさんや良好な関係の団体さんに共有します。

同じ目線で活動している団体さんとは協力していき岩槻の盛り上げに繋げていけるようにしています。

小さな団体ですが「小さな楽しいを日常化」できるよう街の仲間と連携し岩槻を楽しい街に!

そして岩槻に住みたいと思える環境を構築できるよう連携できる仲間を増やしていく事も考えています。



- ・上村明日香 (代表/エンジニア/デザイナー)
- ・金子慎太郎 (大工/什器開発/音響/プロデュース等)
- ・木津大輔 (設計/イベントアテンド)



第1回岩槻リノベーションまちづくりのスクール出身者で「カフェ Chatora」と「シェアオフィス Co.Tora」を事業化。合同会社 岩槻家守舎が運営を行っています。



不定期ですがお店を構える「栄町通り商店街」の通りを利用した「プチマルシェ」を開催。

第2回リノベーションスクール事業化の「Nook&Park」や「MIYATAYA BAGEL」

第3回のスクール出身チーム「ito」「部活商店」とも連動企画を行ったりしています。

2023年6月からChatoraはシェアキッチン事業に完全移行。

また空き地や空き家をプレイヤーたちとマッチングさせコンテンツをまちに増やす業務も行っていきます。

2024年1月には栄町通り商店街と連携した「餅つき大会」で新しい景色を生み出しています。

- ・鈴木真人 (デザイナー/Webデザイナー/映像/音響/イベントプロデュースなど)

2018年に岩槻のお店のホームページを制作した事がきっかけで岩槻のネット事情を知る事に。検索をしても過去の情報ばかりで未来の情報が出てこない。

放送メディアTOKYO FMを始め、20年以上ネット業界に携わっているスキルを活かし岩槻の情報サイト「キラリいわたつき」を立ちあげ岩槻の新しい情報を中心に掲載しています。

2023年度中には80万ビューも達成可能なサイトに育ってきています。

20~40代女性に指示されているサイト・SNS。ターゲットに合わせた情報を発信しています。

「キラリいわたつき」「We're!」「岩槻盛り上げ隊」のデザインやコンテンツ開発・映像などのプロデュースも行っていきます。







- 今村信哉(岩槻Jazz代表)
- 今村玲子(We're!イケイケ隊長)



歴史ある岩槻の街に「ジャズやラテン」が流れ、  
その音楽を中心に人の輪ができれば…。

そんな想いをもって音楽活動をしているのが「岩槻Jazz」さん。

様々なイベントに出演をされていますが軸にしているのが毎月開催の

「WATSUストリートマルシェ」で音楽ステージの企画・運営をされています。

そしてクリスマス時期に市民会館いわつきで行う「岩槻Jazz」は毎年満席という凄さ。

岩槻家守舎の「木津大輔」とキラリいわつきの「鈴木真人」は岩槻Jazz実行委員メンバー。

その繋がりもあり今村代表と「ジャズが流れる夜のマルシェをやりたいね」という雑談から  
実現したのが「真夏の夜市」です。

岩槻家守舎主催の「プチマルシェ」にもたくさん出演したりWe're!企画の音楽部門の  
ほとんどが岩槻Jazzさん中心で行っています。



- UPA MUSEUM

[https://www.instagram.com/upa\\_museum/](https://www.instagram.com/upa_museum/)

- keroriyo.museum

<https://www.instagram.com/keroriyo.museum/>

2021年から本格的に岩槻を中心にイラストレーターとして活動。

"もっと街に彩りを"をモットーに子供も大人もアートに  
見て触れ体感し一緒に楽しめる空間作りを目指している  
UPA MUSEUMさん。



2023年の万福マルシェでは路上ライブアートで無機質な地面を明るく！楽しく！

ハロウィン企画からはWe're!メンバーとして参加。準備段階から娘さんと一緒に積極的に  
参加しイベントの形作りに魅力と楽しさを感じてくれました。

クリスマスの岩槻マルシェでは大型アートに挑戦。

会場にクリスマスツリーの絵を描きクリスマスムードの演出をしてくれました。

娘さん(keroriyo)も毎回いろいろと意見をだしてくれたり装飾や準備の手伝いなどを積極的に。

We're!は大人こども関係なく人の交わりを大切にしています。

## We're! サポーター

- 上村茉由 (Kam Kam Creative) <https://www.instagram.com/kamkamcreative/>  
ポスターなどのデザインをご協力を頂いています。



### •最強のサポーター家族

「岩槻を盛り上げたい」「もっといいまちにしたい」

「子どもの成長とともに岩槻の発展を

当事者として見届けたい」地域に飛び出す

市民一体型公務員家族。

岩槻というフィールドで何かを頑張っていच्छる方

何かをはじめようとしている方を応援し

一緒に楽しんでいます。

岩槻で行われる楽しそうなイベントには

片っ端から顔を出し、新たな人の輪を作り

広げる役割を果たしたいと思っています。

小さな娘と息子を連れて色んなところに出没しています。



### •WATSU出店者協議会

#### •岩槻都市振興株式会社

<https://iwatsuki-watsu.jp>

#### •海渡電子有限会社(LED提供)

<https://www.kaitodenshi.jp>

ここに挙げきれませんが他にもたくさんの方のお力をお借りして  
これまで出来なかった事にもみんなでチャレンジしています。





2022年6月4・5日

## 真昼の夜市

市民会館いわつき

<https://we-are.site/produce/vim-202202/>

真っ暗にした会場に暖色のイルミネーションを灯し雰囲気にあう音楽が流れる安らぎの空間。温かみを感じられるような雰囲気のマルシェ。



2022年6/4(土)・5(日)11:00~16:00

会場 市民会館いわつき3階301号室



ポスターデザイン  
上村菜由 (Kam Kam Creative)



2022年9月16日

## 真夏の夜市

岩槻クレセントモール

[https://we-are.site/produce/manatsunoyoichi\\_20220916/](https://we-are.site/produce/manatsunoyoichi_20220916/)

会場にイルミネーションを灯し Jazz や和楽器の演奏で会場を演出。お仕事帰り、学校帰り、お買い物のついでにふらっと寄れるマルシェ。



ポスターデザイン  
鈴木真人 (キラリいわつき)

ポスターデザイン  
上村菜由 (Kam Kam Creative)



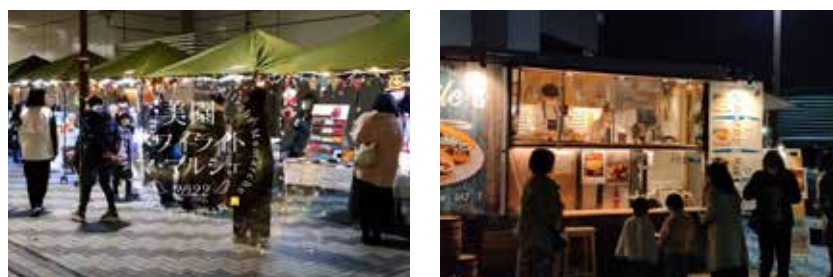
2022年12月2日

## 美園トワイライトマ・マルシェ

浦和美園駅

<https://we-are.site/support/misono-twilight-mamarche-2022/>

日中に開催している美園マ・マルシェさんが大人向けのナイトマルシェを企画。イルミネーション装飾や音響機材を持ち込んでクリスマスソングを流したり We're! で会場の演出をさせていただきました。



ポスターデザイン  
鈴木真人 (キラリいわつき)



## 2022年12月23・24日 小さなクリスマスマーケット

岩槻クレセントモール&岩槻モール

<https://we-are.site/produce/le-petit-marche-de-noel/>

岩槻駅前ワッツ専門店会さんと We're! の共同主催で WATSU 岩槻モールとクレセントモールを連動させた小さな規模のマルシェを試験的に行う事を企画。



ポスターデザイン  
鈴木真人(キラリいわつき)



## 2023年1月28日 福がくるくる万福マルシェ

岩槻クレセントモール

<https://we-are.site/produce/manpuku-marche-202301/>

真冬のイベントは集客が見込めず出店者さんもあまり期待していないという。ならば人が集まる企画をすればいいじゃん！という事で1か月くらいで企画から本番まで



ポスターデザイン  
上村菜由 (Kam Kam Creative)



## 2023年8月20日 グランマルシェ

岩槻栄町通り商店街

<https://we-are.site/produce/grandmarche-20230820/>

いつもは岩槻家守舎が主催でプチマルシェを開催。岩槻まつりバージョンでグランマルシェとし We're! が担当。



ポスターデザイン  
上村菜由 (Kam Kam Creative)







ポスターデザイン  
鈴木真人(キラリいわつき)

## 2023年9月15日 真夏の夜市

岩槻クレセントモール

<https://we-are.site/produce/manatsunoyoichi-20230915/>

昨年大好評だった真夏の夜市。今年はさらにコンテンツを増やしチャレンジのイベントに。地下スペースも活用。ライブ第二会場や階段を座席にするなど新たな試み。



会場図面制作  
木津大輔(岩槻家守舎)



## 2023年10月29日 浦和美園まつりワークショップエリア担当

浦和美園駅2階コンコース

<https://we-are.site/produce/urawa-misono-matsuri/>

埼玉高速鉄道様よりオファーがあり浦和美園まつりのワークショップエリアを担当。12ブースでワークショップやハロウィンコスプレやフォトブースを用意。会場を演出。



ポスターデザイン  
鈴木真人(キラリいわつき)

## 2023年12月15日 岩槻マルシェ Christmas ver.

岩槻クレセントモール

<https://we-are.site/produce/iwatsuki-marche/>

クリスマスイベントの無い街は寂しすぎる…。「自分たちで創る岩槻のクリスマス」というテーマで出店者さんと一緒に作り上げるマルシェを目指す第一歩目のイベント。







ポスターデザイン  
上村菜由 (Kam Kam Creative)

## 2024年1月27日 福がくるくる万福マルシェ

岩槻クレセントモール

<https://we-are.site/produce/manpuku-marche/>

「福」をテーマに新年からお客様に元気になってもらいたいという思いのマルシェ。  
寒さも吹き飛ばせ! 「福めく合戦」や「餅つき」など。WATSU 館内と外の連動も意識しています。



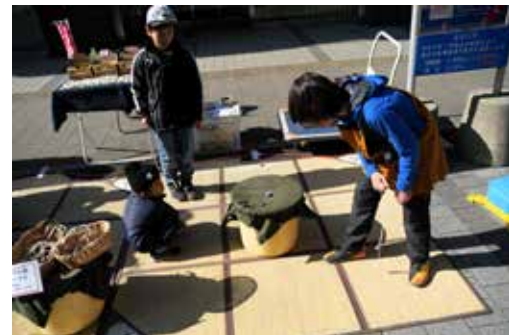
ポスターデザイン  
鈴木真人 (キラリいわつき)

## 2024年2月17日 ストリートマルシェ「あったか昭和」

岩槻クレセントモール

<https://street-marche.com/event/202402/>

岩槻 Jazz による昭和歌謡やレコードプレーヤーで懐かしの昭和音楽。  
お餅つきやベーゴマ体験、どうろにおえかきなど広い世代の方に楽しんで頂きました。





# 岩槻に活気工夫の催し



「こんなに賑わっている  
岩槻は初めて見た」

9月中旬、東武線岩槻駅  
東口で行われた屋外イベン  
ト「真夏の夜市」。会場を  
訪れた女子高校生はそう話  
すと、目を丸くしていた。

商業施設に挟まれた広い



岩槻駅周辺で開かれた真夏の夜市に  
は大勢の人が集まった(9月16日)

## 「We're!」

(さいたま市岩槻区)

道路にライブステージが設  
けられ、キッチンカーや物  
販ブースが軒を連ねた。帰  
宅途中の学生や会社員が次  
々に足を止め、夜が更ける  
につれて祭りのような雰囲気  
となった。

仕掛け人は、市民団体



岩槻家守舎のカフェに集まり、今後の活動に  
ついて語り合うメンバーたち(10月19日)

「We're(ワイアー)」。  
岩槻で開くイベントを企画  
し、メンバーの年齢は20代  
から60代と幅広い。202  
0年春に発足した。

新型コロナウイルスの感  
染拡大が国内でも本格的に  
始まり、まちは活気を失っ  
ていた。「何とかしたい」。  
地域の情報サイト「キラリ  
いわつき」を運営する鈴木  
真人さん(52)と、駅周辺で  
シェアオフィスやカフェ経  
営に携わる「岩槻家守舎」  
の上村明日香さん(25)、金  
子慎太郎さん(38)が中心と  
なり、テイクアウトできる  
地域の飲食店をSNSで紹  
介する活動を始めたのがき  
っかけだった。

コロナ禍で活動を一時中  
断したが、昨年秋季頃から本  
格的に活動を再開。今年6  
月には岩槻映画祭と連動し  
たイベント「真夏の夜市」  
を開催した。会場となった  
文化施設の中でキッチンカ  
ーは呼べない。それでも室

のまちを盛り上げたいという思い  
さえあれば区外の人も大歓迎(鈴  
木さん)という。

問い合わせは団体ホームページ  
(<https://weare.iwatsuki.co.jp>)。

【「こんな団体」】さいたま市岩槻  
区を拠点とし、2020年に活動  
開始。地域の団体メンバーや市民  
ら15人程度が在籍している。団体  
名には「誰でも気軽に参加できの」  
といった意味が込められ、「岩槻

内を真っ暗にして雰囲気を出すと、イルミネーションを施したブースやSNS用に「映える」写真が撮影できるフォトブースを設置するなどして盛り上げた。

「岩槻のためにできる」とは「楽しい」を岩槻のまちにたくさん作っていきたい。鈴木さんはそう意気込みを語る。23日と24日は、岩槻駅東口のクレセントモールと岩槻モールで「小さなクリスマスマーケット」を開く予定だ。

## 交通、住宅変わる城下町

2020年国勢調査によ  
ると、さいたま市岩槻区の  
人口は11万1815人で、  
市内全10区では多い順に7  
番目。一方、人口に占める  
65歳以上の割合は今年9月  
1日現在で30・47%と全10  
区で最も高く、全国平均(8  
月1日現在)の29・1%も  
上回っている。

備も行われている。古くか  
らの城下町である岩槻も、  
変化の兆しが徐々に見え始  
めている。

ただ、近年は東武線岩槻  
駅に急行電車が止まるよう  
になって交通便利性が高ま  
っている。駅周辺では大型  
マンションの建設や住宅整

区外から転居してきたと  
いうメンバーは、岩槻家守  
舎の経営するカフェが気  
に入ったことがきっかけで  
「We're」に参加したとい  
う。岩槻の印象について「暮  
らしてみると、イメージと  
は違って住みやすかった。  
古き良き人情が残るいいま  
ちだ」と話す。

（児玉森生）



# ストリートマルシェ

2024年2月のWATSUストリートマルシェから企画・運営メンバーとしてWe're!が参加。

マルシェという若い人向けの印象も強いですがストリートマルシェでは「昭和レトロ」な企画もあり、昭和を生きてきた先輩方が先生となってベーゴマなどの遊びを教えてくださいました。

毎月違う企画を打ち出し様々な年代の皆様楽しんで頂き触れ合いの場所を作り出す。

毎月第三土曜日の「ストリートマルシェ」とWe're!が主催のイベントが連動する企画もあつたりと街と連携し「小さな楽しいを日常化」していきます。

ストリートマルシェWEB制作  
鈴木真人(キラリいわつき)



## PAST OF STREET MARCHÉ

### ストリートマルシェのこれまで

少し前の岩槻駅・・・。

岩槻駅は岩槻駅外に行く人が訪れる場所になっており、特にイベントが無い土日はかなり静かな場所となっていました。

年一回の大きな催しでは岩槻の音楽は変えられないと毎月第三土曜日に岩槻駅前の賑わいを生みだしフッツを目前に訪れてもらえるように始めたのがフツ

WATSUスト

音楽で「岩槻に楽しいを届けたい」との思いで「Jazz」が開催当初より音楽ステージを担当。音楽の様々な魅力ある企画で駅前に訪れる意味を創り出しています。

ストリートマルシェでは通常マルシェ以外にも特別企画として「肉まつり」「スイーツフェス」「音楽祭」などを開催。

ストリートマルシェはお客様から大変ご好評を頂いており特別企画の際はさらに活気に溢れています。

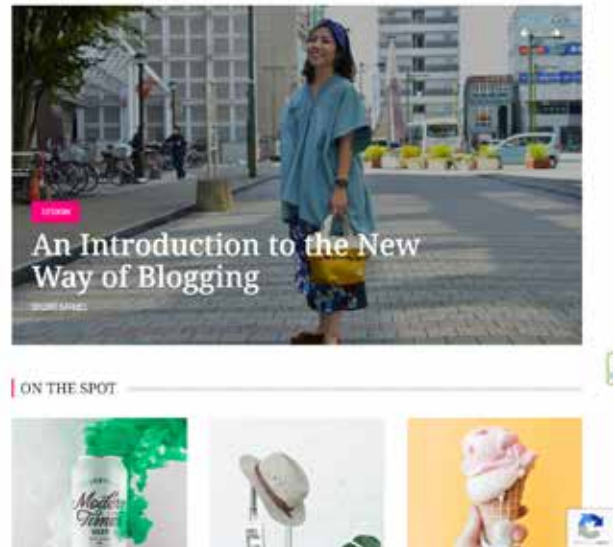


<https://street-marche.com/>



# これからのWe're!

We're Style WEB制作  
鈴木真人(キラリいわつき)



We're Style 企画 | 上村明日香(岩槻家守舎)・鈴木真人(キラリいわつき)

<https://we-are.style>

We're!の新コンテンツ「We're Style」。

「そこに在る」普通の事でも切り取り方で素敵な見せ方を提案できます。

最初は岩槻の街を舞台にしハンドメイド作家さんとモデルさんのコラボ企画を展開。

段階を踏んで岩槻の街に飛び出していく様々なコラボ企画を計画中。

ネットショップ・ポップアップショップと連動。作家様や登録者が活躍できるシステムを構築していきます。

We'reベースの外観

倉庫で使用している場所は人通りがとても多い。

何もしないのは勿体ないという事で

「We'reベース」と名付け情報発信の拠点としても活用。

We're!イベントやWe're!メンバーの各イベントなどを

掲示しています。夜はライトアップで近隣の防犯にも。

We're!はデジタルにとっても強いメンバー構成ですが

こうしたアナログの繋がりもとても大切にしています。

ご近所さんとの交流で、みなさん協力してくれます。



We'reベース広告掲示板制作: 金子慎太郎(岩槻家守舎)  
看板デザイン: UPA MUSEUM・KERORIYO MUSEUM



夜は自動でLED点灯  
近隣の防犯対策にも



*We're!*

**Let's hold hands**

<https://we-are.site>

